

„Invalda INVL“ grupės apžvalga. 2026-03-31

KAS MES ESAME

„Invalda INVL“ yra pirmaujanti turto valdymo grupė Baltijos šalyse, atvira, auganti ir savo veikla kurianti gerovę žmonėms.

Privataus kapitalo valdymo pradininkė Baltijos šalyse, įkurta 1991 m.

Jau 30 metų bendrovės akcijos listinguojamos „Nasdaq Baltic“ biržoje. Per tą laiką akcijos kaina išaugo >400 kartų, o investuotojams išmokėjome 99,5 mln. eurų (dividendai ir akcijų supirkimas; įskaitant dividendus, išmokėtus po I ketv. pabaigos).

INVALDA INVL 2026-03-31

256,3 mln. EUR
Grynujų aktyvų vertė

0,1 mln. EUR
Pelnas

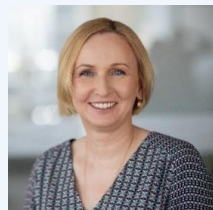
313,5 mln. EUR
Kapitalizacija

VADOVAI*

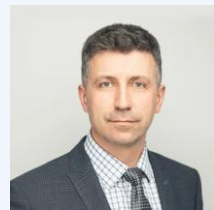
„Invalda INVL“, „INVL Asset Management“ bendrovių Lietuvoje ir Latvijoje, INVL Šeimos biuro valdybų nariai, šių bendrovių vadovai ir „Invalda INVL“ vyr. finansininkas.



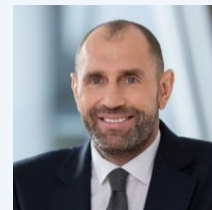
Alvydas Banys



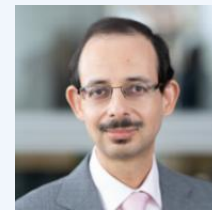
Indrė Mišeikytė



Tomas Bubinas



Darius Šulnis



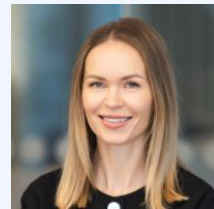
Raimondas Rajeckas



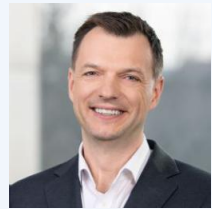
Vytautas Plunksnis



Andrej Cyba



Asta Jovaišienė



Andrius Načajus



Andrejs Martinovs

* Mūsų komanda yra didesnė, nei telpa vienoje skaidrėje!

Apsilankykite www.invl.com ir www.invlseimosbiuras.com ir susipažinkite su kitais mūsų profesionalais.

INVALDA INVL GRUPĖ

STRATEGINIS VERSLAS



Alternatyvios investicijos

Klasikinis
turto
valdymas

Šeimos biuro
paslaugos

Investicijos
kartu su
klientais

Istorinės
investicijos

Privataus
kapitalo
fondai

Tikrojo turto
fondai:
miškų ir žemės,
atsinaujinančios
energetikos,
nekilnojamojo
turto

Privati
skola

Pensijų fondai
(Latvija)

Portfelių
valdymas

Finansuojantieji fondai ir fondų fondai



+KITI



STRATEGINIS VERSLAS

2,1 mlrd. EUR
+9,3% per metus (YoY)
Valdomas turtas 2026-03-31

64 investavimo profesionalai, iš kurių
32 – turintys reikšmingos patirties
~150 darbuotojų

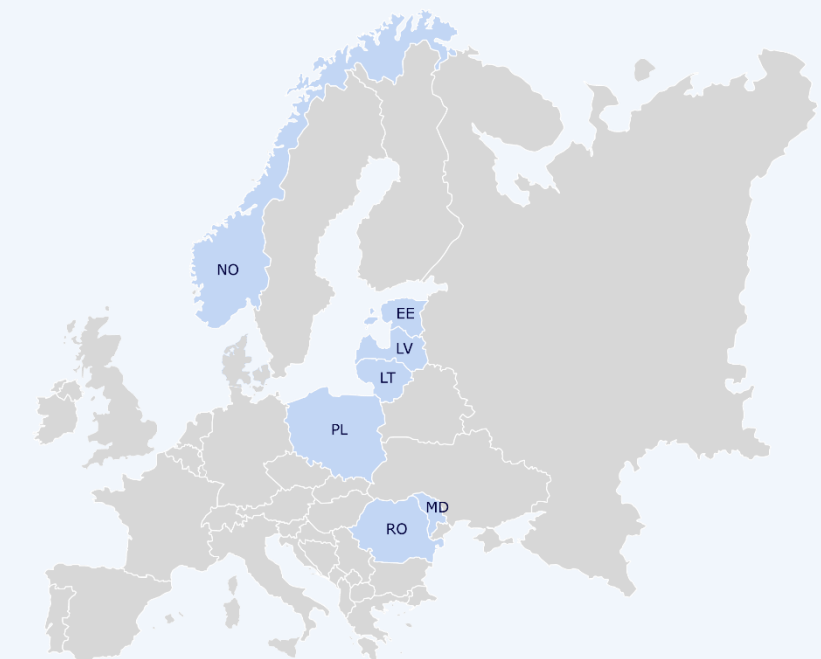
Pagrindiniai **privataus kapitalo fondų** portfelio
įmonių duomenys, paskutiniai 12 mėn. iki 2026-03-31

Pajamos >1 mlrd. EUR

Normalizuota EBITDA >250 mln. EUR

Darbuotojai >10 000

PAGRINDINĖ MŪSŲ VERSLŲ GEOGRAFIJA



PAGRINDINIAI PELNO (NUOSTOLIO) ATASKAITOS STRAIPSNIAI

tūkst. eurų	2026 m. 3 mėn.	2025 m. 3 mėn.	Δ
Pajamos iš strateginio verslo	5 703	3 886	1 817
Strateginio verslo pelnas (įskaitant tikrosios vertės pokytį)	1 999	1 225	774
Kitų investicijų pelnas	-1 618	17 156	-18 774
Veiklos pelnas	577	18 573	-17 996
Grynasis pelnas (grupės ir bendrovės)	117	15 859	-15 742

GRYNŲJŲ AKTYVŲ VERTĖS SKAIČIAVIMAS

tūkst. eurų	2026-03-31	2025-03-31	Δ
Investicijos	255 280	250 726	4 554
Gryniesi pinigai ir jų ekvivalentai, indėliai	8 382	9 595	- 1 213
Kitas turtas	4 291	1 783	2 508
Turtas iš viso	267 953	262 104	5 849
Įsipareigojimai	-11 624	-23 979	12 355
GRYNŲJŲ AKTYVŲ VERTĖ	256 329	238 125	18 204
GRYNŲJŲ AKTYVŲ VERTĖ AKCIJAI	21,26	19,82	1,44

INVESTICIJŲ DETALIZAVIMAS

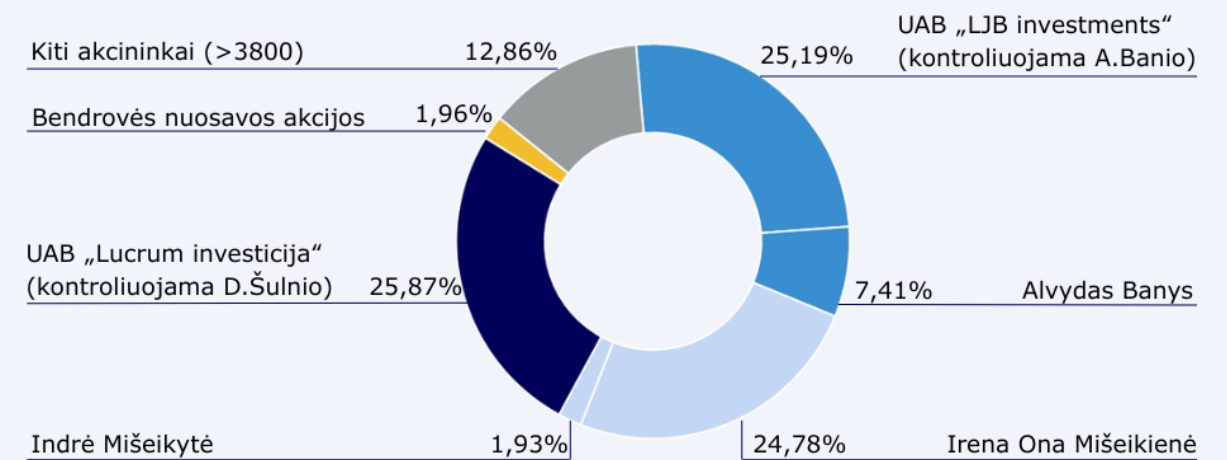
Bendrovė ar investicijų grupė	Balsai (proc.) ar įtraukiamos investicijos		Vertė, mln. EUR		Pelnas (nuostolis) iš investicijos, mln. EUR	
	2026-03-31	2025-03-31	2026-03-31	2025-03-31	2026 m. 3 mėn.	2025 m. 3 mėn.
Investicijos į strateginį verslą	Strateginio verslo bendrovės (100%)		8,2*	5,3*	2,0	1,2
	Investicijos kartu su klientais		69,7	66,7		
„Artea“ bankas	19,94 %	19,93 %	119,6	124,5	-3,0	15,6
maib	7,45 %	7,45 %	27,0	22,9	0,6	0,5
Litagra	48,81 %	48,81 %	29,1	26,0	1,1	1,6

* nuosavybės metodus

FINANSINIAI RODIKLIAI

	2026-03-31	2025-03-31
Nuosavybės grąža (ROE), paskutiniai 12 mėn., %	12,7	26,4
Skolos – nuosavybės koeficientas	0,08	0,12
Grynasis pelnas, tenkantis vienai akcijai (EPS), Eur	0,01	1,32
Kainos ir buhalterinės vertės santykis (P/B)	1,22	0,98

AKCININKAI



AKCIJOS KAINOS IR GRYNŲJŲ AKTYVŲ VERTĖS (GAV) DINAMIKA

