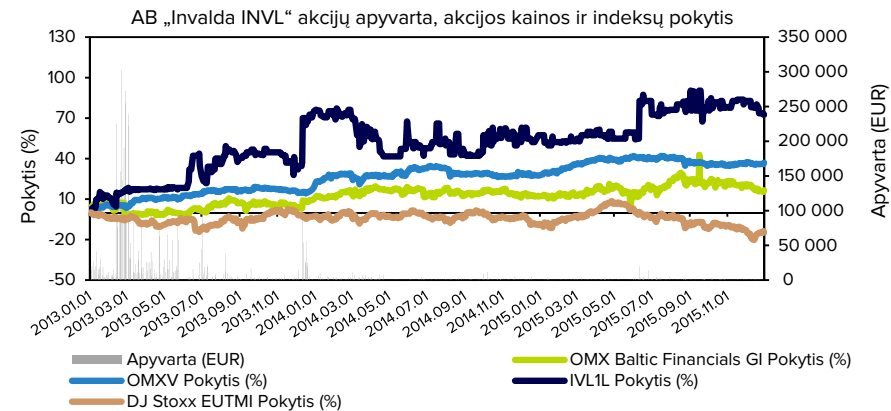
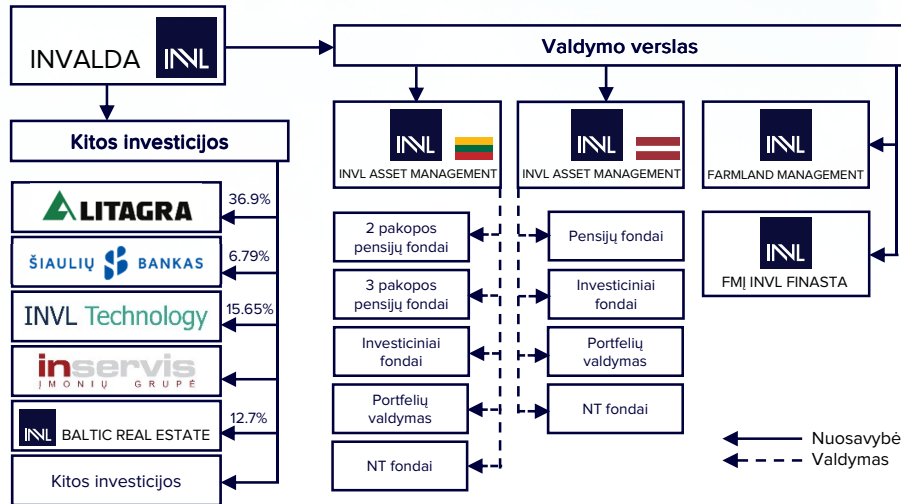
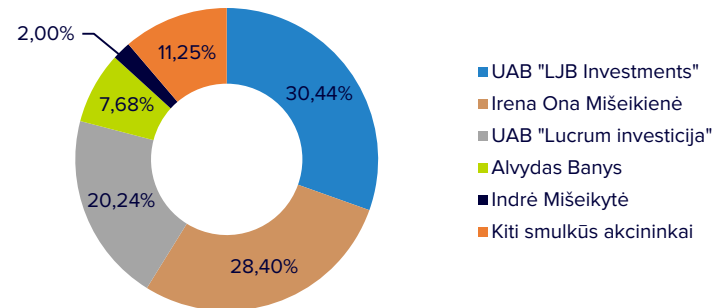


Akcinė Bendrovė „Invalda INVL“ yra viena pirmaujančių turto valdymo grupių Baltijos šalyse, veikianti nuo 1991 metų. Grupei priklausančios įmonės Lietuvoje ir Latvijoje valdo apie 20 investicinių, nekilnojamo turto ir pensijų fondų (antros ir trečios pakopos), alternatyvias investicijas, individualius portfelius, privataus kapitalo bei kitas finansines priemones. Daugiau kaip 150 tūkstančių klientų Lietuvoje ir Latvijoje bei tarptautiniai investuotojai yra patikėję grupės bendrovėms virš 300 mln. eurų vertės turto.

AB „Invalda INVL“ akcijomis vertybinių popierių biržoje „NASDAQ Baltic“ prekiaujama nuo 1995 metų.



Bendrovės grynieji aktyvai, tūkst. EUR	Vertinimo kriterijus	2015.12.31	2014.12.31
Investicijos į turto valdymo verslą	Įsigijimo savikaina	6.955	5.789
Grynieji pinigai ir ekvivalentai	Balansinė vertė	1.238	3.292
Atidėtojo pelno mokesčio turtas	Balansinė vertė	137	402
Investicijos į „INVL Baltic Real Estate“	Biržos kaina	1.985	1.628
Investicijos į „INVL Technology“	Biržos kaina	3.831	743
Kitos listinguojamos akcijos ir investiciniai fondų vienetai	Biržos kaina	512	1.143
Investicijos į „Litagra“ (įskaitant suteiktas paskolas)	Lyginamųjų daugiklių metodas	14.897	14.909
Investicijos į Šiaulių Banką	Biržos kaina	6.363	-
Investicijos į banką „Finasta“ ir FMĮ „Finasta“	Sandorio vertė	-	4.284
Investicijos į „Inservis“ (įskaitant suteiktas paskolas)	Lyginamųjų daugiklių metodas	4.828	3.952
Investicijos į kitas dukterines įmones (įskaitant suteiktas paskolas)	Grynojo turto tikroji vertė	1.351	1.434
Paskolos „INVL Baltic Real Estate“ grupės įmonėms	Balansinė vertė	6.862	5.212
Paskolos „INVL Technology“ grupės įmonėms	Balansinė vertė	-	2.037
Kitas turtas, kitos investicijos	Balansinė vertė	602	977
Įsipareigojimai	Balansinė vertė	(802)	(1.260)
<b>GRYNYJŲ AKTYVŲ VERTĖ</b>		<b>48.759</b>	<b>44.542</b>
<b>Grupės balanso straipsniai, tūkst. EUR</b>		<b>2015.12.31</b>	<b>2014.12.31</b>
Ilgalaikis turtas		32.565	35.565
Trumpalaikis turtas		17.290	10.219
<b>TURTO IŠ VISO</b>		<b>49.804</b>	<b>45.784</b>
Ilgalaikiai įsipareigojimai		77	-
Trumpalaikiai įsipareigojimai		1.321	1.299
<b>ĮSIPAREIGOJIMŲ IŠ VISO</b>		<b>1.398</b>	<b>1.299</b>
<b>NUOSAVAS KAPITALAS</b>		<b>48.406</b>	<b>44.485</b>
Nuosavas Kapitalas tenkantis vienai akcijai		4,13	3,75
<b>Pelno (nuostolio) straipsniai, tūkst. EUR</b>		<b>2015</b>	<b>2014</b>
		<b>Grupė</b>	<b>Bendrovė</b>
Pajamos		3.592	2.591
Finansinio turto tikrosios vertės pokyčiai		4.942	3.446
Pelnas iki apmokestinimo		4.715	2.928
Grynasis pelnas		4.471	4.010



### Turto valdymas



mln. eurų (jei nenurodyta kitaip)	2015 m.		2014 m.	
	Lietuva	Latvija	Lietuva	Latvija
Klientų skaičius, tūkst.	118,2	48,5	113,7	48,0
Valdomas turtas	265,2	63,0	230,2	45,1
<i>2 pakopos pensijų fondai</i>	179,0	45,7	155,2	40,5
<i>3 pakopos pensijų fondai</i>	10,6	1,2	8,3	1,2
<i>Investiciniai fondai</i>	32,5	14,8	38,4	2,2
<i>Klientų VP portfeliai</i>	33,6	1,3	28,3	1,2
<i>Alternatyvus turtas</i>	9,5	-	-	-
Pajamos	2,9	0,7	2,4	0,6
Ikimokestinis rezultatas (Tūkst. eurų)	(711)	30	(10)	150

Daugiau informacijos apie turto valdymo sektoriaus siūlomas paslaugas bei veiklą tinklalapyje [www.invl.com](http://www.invl.com)

### Žemės ūkis

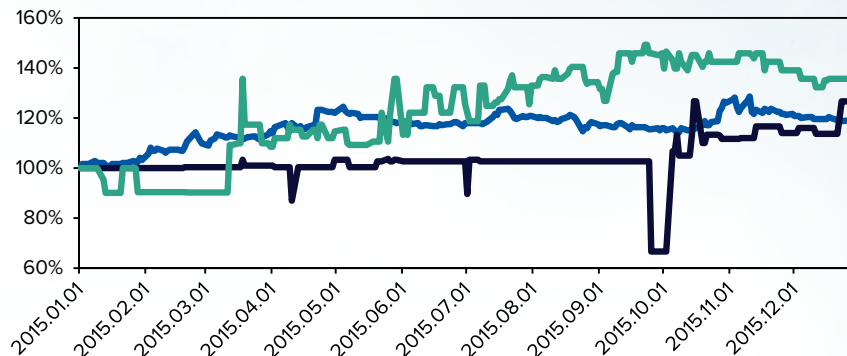


AB „Invalda INVL“ per bendrovę „Cedus Invest“ atskaitininiu laikotarpiu valdė 36,9 proc. vienos didžiausių Baltijos šalių žemės ūkio sektoriuje veikiančių bendrovių grupių UAB „Litagra“ akcijų. 2015 m. devynių mėnesių pabaigoje „Litagros“ akcijų paketas buvo įvertintas 14,9 mln. eurų.

mln. eurų	2015 m.	2014 m.	2013 m.
Pardavimai	131,4	134,2	131,3
EBITDA	6,5	5,1	8,1
Grynasis rezultatas	2,4	0,8	3,8

Daugiau informacijos apie žemės ūkio sektoriaus siūlomas paslaugas bei veiklą tinklalapyje <http://www.litagragroup.lt>

### Biržoje kotiruojamos įmonės



Daugiau informacijos apie biržoje kotiruojamas įmones biržos tinklalapyje: <http://www.nasdaqbaltic.com>

Daugiau informacijos apie įmones tinklalapiuose [www.invltechnology.lt](http://www.invltechnology.lt) <http://bre.invl.com> [www.sb.lt/](http://www.sb.lt/)

### Pastatų priežiūra



Pastatų priežiūros srityje „Invalda INVL“ valdo įmones „Inservis“, „Priemiestis“, „Jurita“, „Advima“. 2015 m. buvo paskirta išmokėti 0,5 mln. eurų dividendų iš pastatų priežiūros grupės įmonių. 2015 m. lapkritį „Inservis“ įmonių grupė pardavė 100 proc. Naujosios Vilnios turgavietės akcijų, už kurias gauta 290 tūkst. eurų. 2015 m. pabaigoje pastatų priežiūros sektoriaus įmonės buvo įvertintos 4,6 mln. Eurų.

mln. eurų	2015 m.	2014 m.	2013 m.
Pardavimai	7,6	5,9	4,5
EBITDA	0,8	0,7	0,3
Grynasis rezultatas	0,6	0,5	0,1

Daugiau informacijos apie pastatų priežiūros sektoriaus siūlomas paslaugas bei veiklą tinklalapyje: <http://www.inservis.lt>