

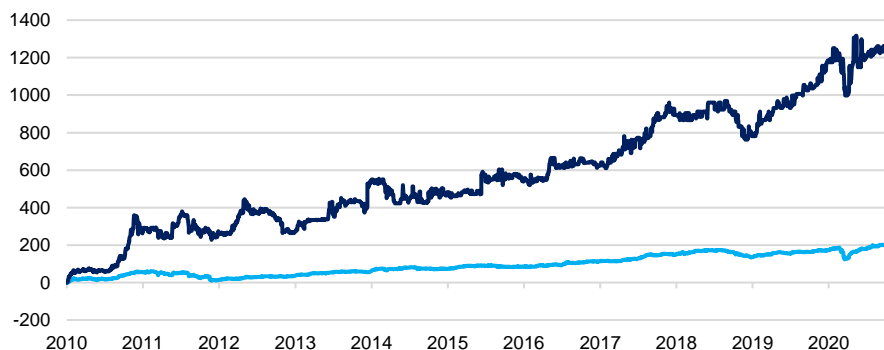
„Invalda INVL“ yra turto valdymo grupė, kurios bendrovėms daugiau kaip 200 tūkstančių klientų yra patikėję valdyti virš 1,1 mlrd. eurų vertės turto.

Grupės įmonės valdo pensijų ir investicinius fondus, alternatyvias investicijas (privataus kapitalo ir privačios skolos bei nekilnojamojo turto fondus), individualius portfelius bei kitas finansines priemones.

Įkurta 1991 m. grupės iš akademinį sluoksnį kilusių steigėjų su tikslu akumuliuoti lėšas ir vykdyti investicinę veiklą. Per veiklos istoriją „Invaldos INVL“ sudarytų sandorių vertė siekia daugiau kaip 1,5 mlrd. eurų.

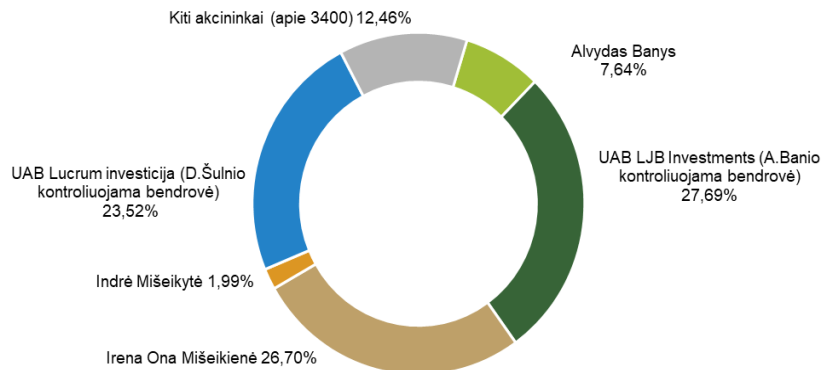
Listinguojama biržoje nuo 1995 m.

10-ies metų „Invaldos INVL“ akcijos kainos ir OMX Vilnius indekso pokytis



Indeksas/Akcijos	2010.01.01	2020.01.01	2020.09.30	Pokytis (%) nuo 2010 m. pradžios	Pokytis (%) per 2020 m. 9 mėn.
OMX Vilnius	261,77	712,14	778,37	197,35 ↑	9,3 ↑
Invalda INVL	0,53 EUR	6,80 EUR	7,25 EUR	1260,48 ↑	6,62 ↑

„Invaldos INVL“ akcininkai



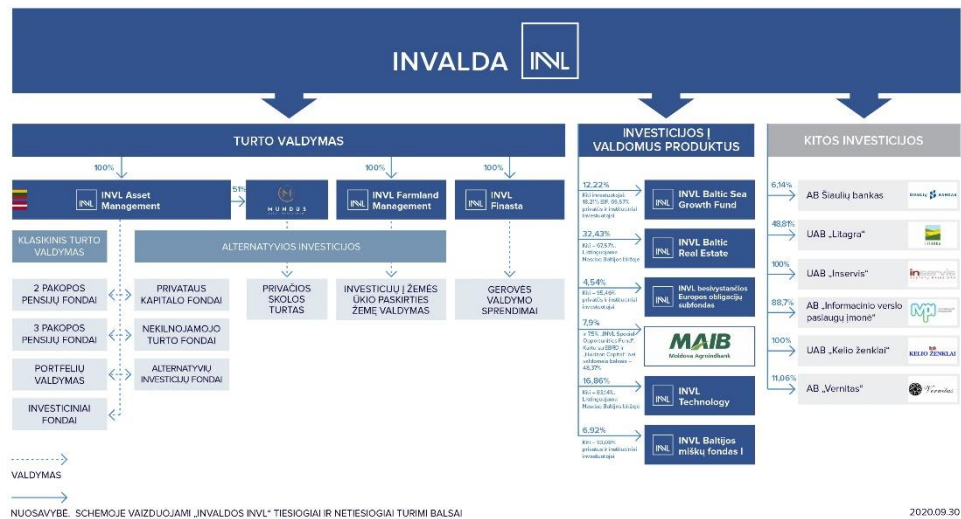
tūkst. eurų	Grupės		Bendrovės	
	2019 m. 9 mėn.	2020 m. 9 mėn.	2019 m. 9 mėn.	2020 m. 9 mėn.
Ilgalaikis turtas	73 852	71 336	73 516	74 309
Trumpalaikis turtas	11 315	10 151	7 657	2 275
Nuosavas kapitalas	79 668	75 004	79 424	74 807
Ilgalaikiai įsipareigojimai	2 982	3 200	1 307	1 038
Trumpalaikiai įsipareigojimai	2 517	3 283	442	739
Rezultatas prieš apmokestinimą	14 227	(3 387)	14 128	(3 466)
Grynasis rezultatas	13 652	(2 952)	13 632	(2 993)
Grynasis rezultatas priskirtinas patrunuojančios įmonės akcininkams	13 652	(2 993)	-	-

AB „Invalda INVL“ grynujų aktyvų vertės skaičiavimas

tūkst. eurų	Vertinimo kriterijus	2019-09-30	2020-09-30
Investicijos į valdymo verslą	Nuosavybės metodus	11 137	12 916
Investicijos į „INVL Baltic Sea Growth Fund“ (neįskaitant įsipareigojimo investuoti)	Grynojo turto tikroji vertė	3 547	6 743
Investicijos į „INVL Baltic Real Estate“	Biržos kaina	11 010	8 869*
Investicijos į Moldova - Agroindbank	Lyginamųjų daugiklių metodus	6 857	6 570
Investicijos į „INVL Technology“	Biržos kaina	2 836	3 733
Investicija į investicinį fondą	Grynojo turto tikroji vertė	5 684*	1 290*
Investicijos į „Litagra“ (įskaitant suteiktas paskolas)	Lyginamųjų daugiklių metodus	15 985	15 543
Investicijos į Šiaulių Banką	Biržos kaina	16 804	13 871
Investicijos į „Inservis“ (įskaitant suteiktas paskolas)	Lyginamųjų daugiklių metodus	3 921	4 251
Investicijos į kitas dukterines įmones (įskaitant suteiktas paskolas)	Grynojo turto tikroji vertė	550	479
Kitas turtas, kitos investicijos	Balansinė vertė	950	1 869
Grynieji pinigai ir jų ekvivalentai	Balansinė vertė	1 892	450
Turtas iš viso	Balansinė vertė	81 173	76 584
Įsipareigojimai	Balansinė vertė	1 749	1 777
Grynujų aktyvų vertė	Balansinė vertė	79 424	74 807
Grynujų aktyvų vertė akcijai	Balansinė vertė	6,84	6,40

*papildomai įtraukta investicijų vertė nekonsoliduojamose įmonėse

Už 2019 m. „Invalda INVL“ skyrė 0,80 EUR dividendų akcijai (viso 9,288 mln. EUR).



NUOSAVYBĖ. SCHEMOJE VAIZDUOJAMI „INVALDOS INVL“ TIESIOGIAI IR NETIESIOGIAI TURIMI BALSAI

2020.09.30

DIDŽIAUSIOS KITOS INVESTICIJOS

Įmonė	Veikla	Tiesiogiai valdoma dalis, proc	Valdomo paketo vertė, 09-30 mln. EUR	Pelnas (nuostoliai) iš investicijos, mln. EUR
-------	--------	--------------------------------	--------------------------------------	---

Investicijos kartu su INVL klientais

 INVL Baltic Sea Growth Fund bsgf.invl.com	Didžiausias Baltijos šalyse uždaro tipo profesionaliems investuotojams skirtas investicinis fondas	12,22	6,7 + 13,0	(1,3)
 BALTIC REAL ESTATE www.invlbalticrealestate.com	Investicijų į komercinės paskirties NT bendrovė, veikianti kaip uždarojo tipo investicinė bendrovė	29,97	8,2	2,6
 MAIB Moldova Agroindbank https://www.maib.md/	Didžiausias Moldovos komercinis bankas, teikiantis visą finansinių paslaugų spektrą	7,9	6,6	(1,45)
 INVL TECHNOLOGY www.invltechnology.com	Investicijų į IT verslus bendrovė, veikianti kaip uždarojo tipo investicinė bendrovė	15,03	3,7	0,5

Kitos istorinės investicijos

 LITAGRA www.litagragroup.lt	Pirminės žemės ūkio gamybos bendrovė, besikoncentruojanti į žemdirbystę – grūdų auginimą bei pieno, taip pat pašarų gamybą	48,81	15,5	(1,2)
 ŠIAULIŲ BANKAS www.sb.lt	Lietuvos komercinis bankas, teikiantis finansines paslaugas verslo ir privatiems klientams	5,48	13,9	(2,8)
 inservis PASTATŲ PRIEŽIŪRA www.inservis.lt	Pastatų priežiūros įmonių grupė	100	4,25	0,1

TURTO VALDYMAS

mln. eurų (jei nenurodyta kitaip)	2019-09-30			2020-09-30		
	Lietuva	Latvija	Iš viso	Lietuva	Latvija	Iš viso
Klientų skaičius, tūkst.	178,4	51,9	230,3	188,8	55,8	244,6
Klientams uždirbta suma (patirti nuostoliai)	89,3			(15,7)		
Valdomas turtas*	904,9	89,7	994,6	974,2	133,6	1 107,8
2 pakopos pensijų fondai	480,3	88,3	568,6	537,8	132,2	670,0
3 pakopos pensijų fondai	32,6	1,4	34,0	45,2	1,4	46,6
Investiciniai fondai	57,4	-	57,4	48,5	-	48,5
Klientų VP portfeliai	73,9	-	73,9	70,5	-	70,5
Alternatyvus turtas	260,7	-	260,7	272,2	-	272,2
Pajamos	7,07	0,35	7,42	8,61	0,59	9,20
Ikimokėstinis rezultatas (tūkst. eurų)**	1 212	(200)	1 012	1 166	(319)	847

* Eliminuos investicijas į savo produktus, už kurias neskačiuojamas valdymo mokestis.
 ** Pagal „Invaldos INVL“ apskaitos duomenis.